



S O L U T I O N S

Серия SEG



**ПРОФЕССИОНАЛЬНОЕ
ОБОРУДОВАНИЕ ДЛЯ РЕГУЛИРОВКИ
СВЕТА ФАР – ДЛЯ ЛЮБЫХ ЗАДАЧ**

Серия SEG

GUTMANN

UTIONS

Регулировка современных систем освещения не проблема для сервиса в распоряжении которого есть SEG IV / SEG V

ПОСМОТРИ НА МЕНЯ

Правильно настроенные фары это необходимое условие для обеспечения безопасности всех участников движения. К сожалению, регулярная инспекция показала, что в среднем освещение каждого третьего автомобиля далеко от правильного. В некоторых случаях фары ослепляют встречных водителей, а в других не обеспечивают необходимую видимость. Это означает необходимость проведения ремонта/ настройки для обеспечения безопасности, а также является дополнительной возможностью для прибыльности сервиса.

Новые приборы регулировки света фар серии SEG от Hella Gutmann Solutions для автомастерских представляют собой мощное и профессиональное оборудование по регулировке света фар последнего поколения. В зависимости от варианта SEG, можно быстро и легко проверить и отрегулировать даже самые современные системы освещения. Поскольку не в каждой автомастерской требуется использование максимально возможного диапазона функций оборудования по настройке света фар, мы производим приборы серии SEG в различных версиях. То есть для любой задачи соответствующий прибор. Но при этом их объединяет следующее: они обеспечивают большую безопасность на дороге и приводят фары, клиентов и продажи в лучшую форму.



Приборы серии SEG – это инвестиционная защищенность автомастерских, потому что они превосходят любые законодательные требования к современным приборам регулировки света фар.

Закон есть закон

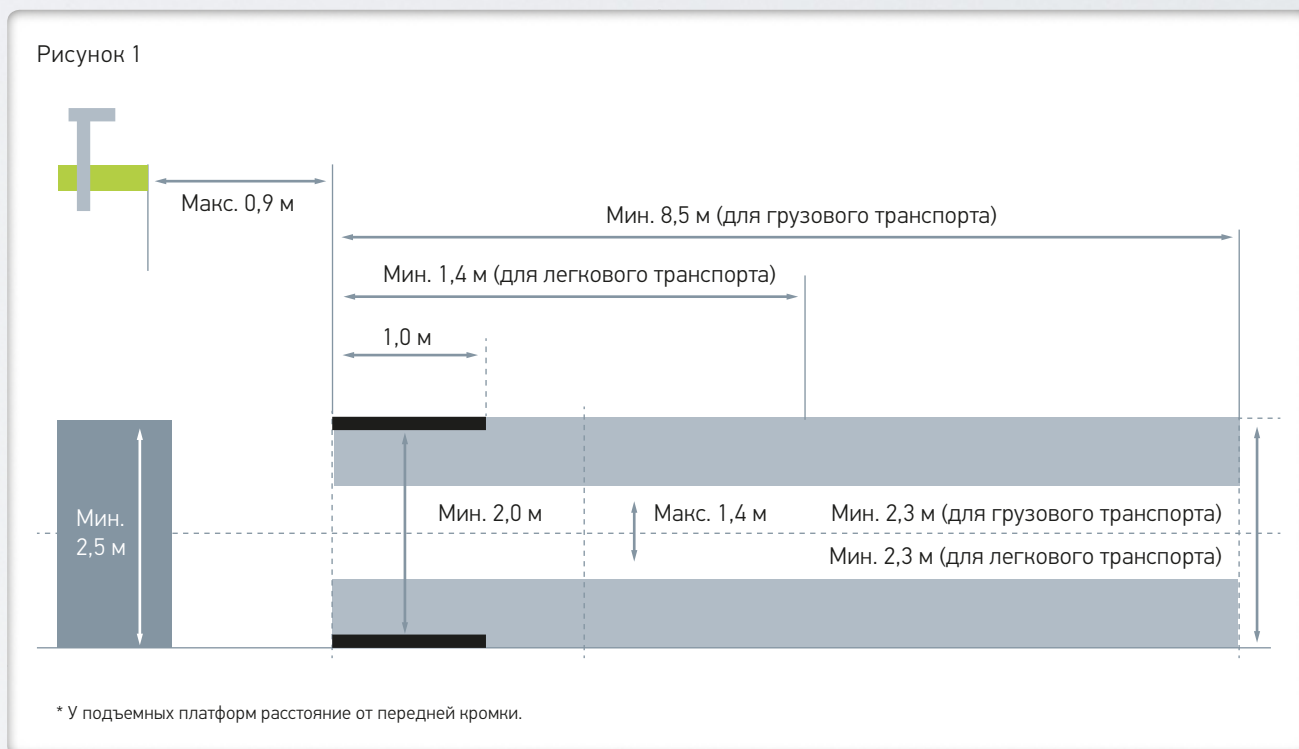
Чтобы отвечать всем требованиям по точной и унифицированной регулировке систем освещения, директива по проверке приборов освещения при техническом осмотре была доработана с учетом возросших требований. Вот основные нововведения:

- Новая директива* начнет действовать с 01.01.2015 г. для всех новых проверочных систем
- Для существующих проверочных систем предусмотрен переходный период 24 месяца
- Это относится ко всем автомастерским и проверочным учреждениям, занимающимся проведением технического осмотра
- Прибор регулировки света фар имеет отдельную, находящуюся впереди площадку
- Размеры, позиции и отметки должны соответствовать рисунку 1
- Значения уклона не должны превышать 1,5 %
- С точки зрения ровности установки допускается лишь небольшая погрешность (рисунок 2)
- Если в приборе регулировки света фар предусмотрена возможность выравнивания, то этим требованием можно пренебречь
- Вновь оборудуемые установки должны быть задокументированы в отчете об испытаниях
- Системы подлежат поверке раз в 2 года. Результаты должны храниться не менее 5 лет

* Подробный вариант директивы в спецификации технического осмотра 05-2014.

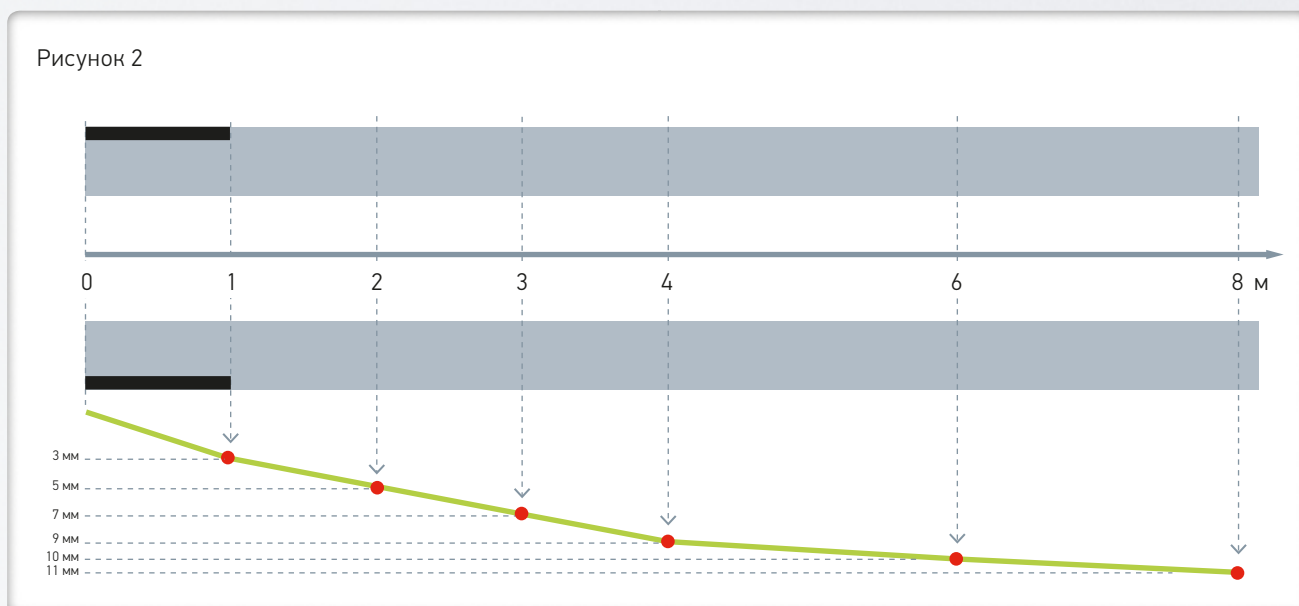
Требования к системе:

Прибор регулировки света фар имеет отдельную, находящуюся впереди площадку. Размеры, позиции и отметки на этой площадке должны соответствовать следующему рисунку (источник рисунков: спецификация технического осмотра).



Неровность поверхности установки транспортного средства:

Для поверхности установки и колеи допускаются лишь определенные погрешности неровности. Они пояснены на следующем рисунке.



SEG V – Настоящий бинокль

SEG V меняет процесс регулировки

Прибор новейшего поколения объединяет в себе обширные знания экспертов по диагностике и освещению. С помощью направленного к пользователю 8,4" сенсорного дисплея можно просто, наглядно и интуитивно управлять всеми функциями SEG V. Однозначная идентификация автомобиля осуществляется через „Car History“. Камера CMOS регистрирует распределение освещения фары и передает его на электронный модуль для оценки. После этого распределение освещения в режиме реального времени со специфическими данными отображается на экране. Через программное обеспечение на базе серии mega max можно ввести специфические для транспортного средства данные уже перед измерением. Также возможны ускоренные испытания без указания данных. После измерения протоколируемые результаты измерения могут быть переданы через интерфейс USB на периферийные устройства.

При тонкой настройке современных систем - ассистентов дальнего света SEG V чрезмерно облегчает эту задачу, поскольку у него нет классических светотеневых границ. Благодаря записанным в SEG V данным автомобиля сразу выбирается соответствующая фара - включая правильный метод регулировки.

Кто не признает никаких компромиссов при регулировке света фар, то выберет SEG V от Hella Gutmann Solutions.





В SEG V уже на заводе закладываются обширные специфические для транспортного средства данные и точные алгоритмы действий, которые необходимы в автомастерских для быстрой и надежной регулировки комплексных систем освещения.



С направленного к пользователю 8,4" сенсорного дисплея можно очень просто и интуитивно управлять SEG V через меню соответствующего дизайна.



Для некоторых автомобилей рекомендуется выравнивание по динамической продольной оси автомобиля. С помощью CSC-Tool этот вид регулировки можно выполнить без проблем.

SEG IV* – это уже почти легенда

SEG не только станет украшением автомастерских

Точным фарам – точные устройства регулировки. Под этим девизом Hella Gutmann Solutions разрабатывает и производит устройства подходящие для использования в тяжелых условиях мастерской, и превосходящие все ожидания по надежности и точности.

Подойдет для любых систем

Благодаря новому масштабированию на проверочном экране SEG IV, можно проверять и выполнять точную регулировку всех современных систем освещения, например галогенных, ксеноновых, светодиодных фар и систем – ассистентов дальнего света (вертикальная светотеневая граница).

Больше возможностей

Благодаря прочной стойке с диапазоном регулировки от 250 мм до 1 450 мм можно быстро и удобно осуществлять регулировку не только у легковых, грузовых автомобилей и мотоциклов, но и у транспортных средств, у которых фары установлены на высоте более 1,20 м, например у сельскохозяйственной техники и автомобилей коммунальных служб.

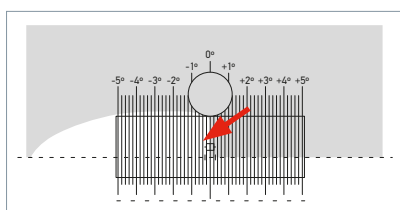
Чрезвычайно точный

Все чаще на транспортных средствах применяются ассистенты дальнего света. В зависимости от производителя, их проверка, регулировка и оценка должна осуществляться особым образом. Благодаря новому проверочному экрану это возможно без проблем на многих моделях SEG. Вертикальная шкала проверочного экрана имеет шаг 0,2°, но позволяет производить считывание значений с шагом 0,1°. Благодаря этому возможна оценка дальнего света, например у современных светодиодных фар Audi-A8, использующих технологию "матричных лучей". Затем считанное значение коррекции передается через диагностический прибор на блок управления. Таким образом SEG IV вносит решающий успешный вклад по получению превосходного результата регулировки фар, достижение которого механическим методом не представляется возможным.



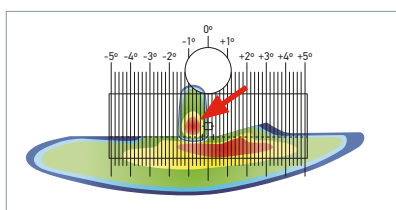
* Оснащение зависит от модели SEG.

Все на экране с первого раза



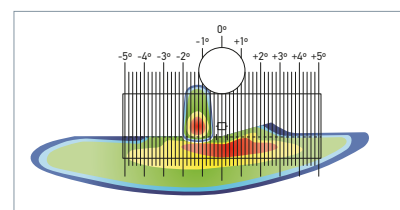
Пример VW Touareg с ассистентом дальнего света

Светлая область представляет распределение освещения левой фары. Вертикальная светотеневая граница (красная стрелка) должна быть установлена на нулевую линию. У правой фары – зеркально перевернуто.



Пример Audi A8 с ассистентом дальнего света, использующим технологию "матричных лучей"

Вертикальную светотеневую границу можно считать непосредственно по шкале. На рисунке слева показана правильная позиция на нулевой линии. При отклонениях от этой позиции (правый рисунок) значение коррекции (расстояние до нулевой линии) должно быть передано через диагностический тестер на блок управления (здесь на примере левой фары).



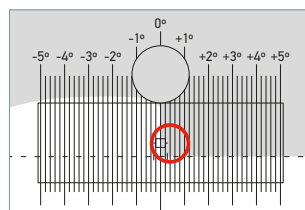
При разработке серии SEG IV было продумано действительно всё. Поэтому, вероятно, она заслужила хорошую оценку у автомастерских и активно способствует привлечению ими дополнительного оборота благодаря профессиональным приборам проверки освещения.



Широкополосный визир с интегрированной нитью адаптируется к проверяемому благодаря горизонтальному смещению.



По цифровому люксметру можно быстро и точно отрегулировать параметр засветки ближнего света, а также освещенность дальнего света.



Фотодиод (красный круг), располагается точно в том месте, куда попадает свет на проверочном экране - идеально для точного измерения освещенности.



Все приборы для регулировки света фар оснащены высококачественной линзой Френеля.



поворотом колесика можно точно отрегулировать наклон светотеневой границы.



С помощью ватерпаса SEG IV можно точно выравнять по горизонтали.



Специальный механизм зажима облегчает выравнивание по высоте.

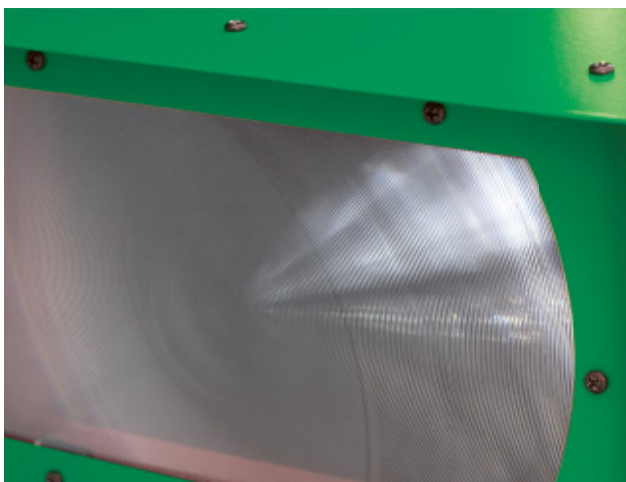


С помощью встроенного механизма позиционирования по лазеру можно быстро, удобно и точно выравнивать оптическую коробку.

SEG Economy – Большой объем функций уже в базовой версии

Регулировка света фары необязательно должна быть Вашей сферой деятельности, но Вы ожидаете лучшего качества по справедливой цене, при этом не отказываясь от основных функций. Тогда прибор SEG Economy – это Ваш выбор.

Прочный прибор регулировки света фар убедителен благодаря простой мобильности и устойчивости. Благодаря двум фиксированным стойкам можно удобно подводить оптическую коробку и перед транспортным средством приводить ее в соответствующее положение. Широкополосный визир облегчает выравнивание по продольной оси. Параметр границы ослепления и минимальную освещенность можно быстро и просто определить с помощью цифрового люксметра.



Уже в базовой версии SEG Economy есть высококачественная и долговечная линза Френеля. Хорош благодаря малому весу, оптимален по конструктивным размерам и отлично подходит для точных результатов регулировки.



Обзор



SEG V



SEG IV-DLLX



SEG IV-DL



SEG Economy

Цифровой люксметр	+	+	+	+
широкополосный визир	+*	+*	+	+
Отклоняющее зеркало		+	+	
Линза Фрееля	+	+	+	+
лазерный модуль для центрирования		+	+	
Уровень / эксцентриковая ось для регулировки наклона	+	+		
Поворотная стойка для выравнивания оптической коробки	+	+	+	
возможно использование с рельсами	+	+	+	
8,4" сенсорный дисплей	+			
Идентификация автомобиля с помощью Car History	+			
USB-интерфейс	+			
Подготовка WLAN	+			
Возможность обновления	+			
Совместимость с CSC-Tool	+	+		
Опора на роликах из полимерного бетона	+	+	+	
Возможность калибровки с помощью юстировочного прибора производителя	+	+	+	+
Арт.-№г.	8PA 007 732-401	8PA 007 732-311	8PA 007 732-301	8PA 006 796-071

* Лазерный визир.

Интересуют вопросы освещения автомобиля и хотите непременно получить больше информации о профессиональных приборах регулировки освещения серии SEG? Дилер Hella Gutmann охотно проконсультирует Вас.

HELLA GUTMANN SOLUTIONS

ООО «Хелла»

115088, Москва, ул. Южнопортовая, 5/13

Телефон; +7 495 789 80 70

www.hella-gutmann.com